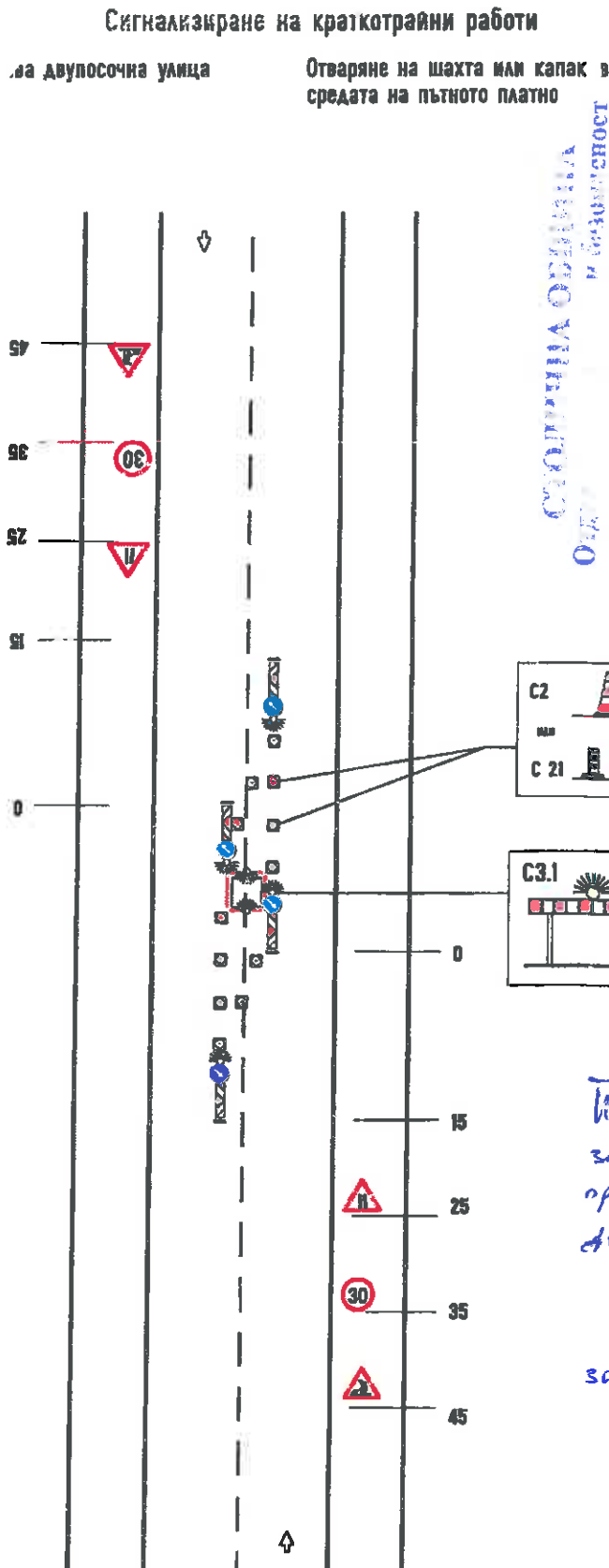


ПРИМЕРНА СХЕМА

Наредба N3 от 16.08.2010г. за временна организация и безопасност на движението при извършване на строителни и монтажни работи по пътища и улици

ВРЕМЕННА ОРГАНИЗАЦИЯ И БЕЗОПАСНОСТ НА ДВИЖЕНИЕТО



Приложение №22
към чл. 60, ал. 5

Краткотрайни работи
за отваряне на шахта
за 48 часа за 2010г.

Частотен

Датум:

14.12.2015г.

Авт.

опп - СДВР

Изв. становище рег. № 5286/15.

за типово устройство за БОВД

при аварийни работи

до 48 часа за 2010г.

30.12.2015

ОДПЕН ПЪТНА ПОЛИЦИЯ

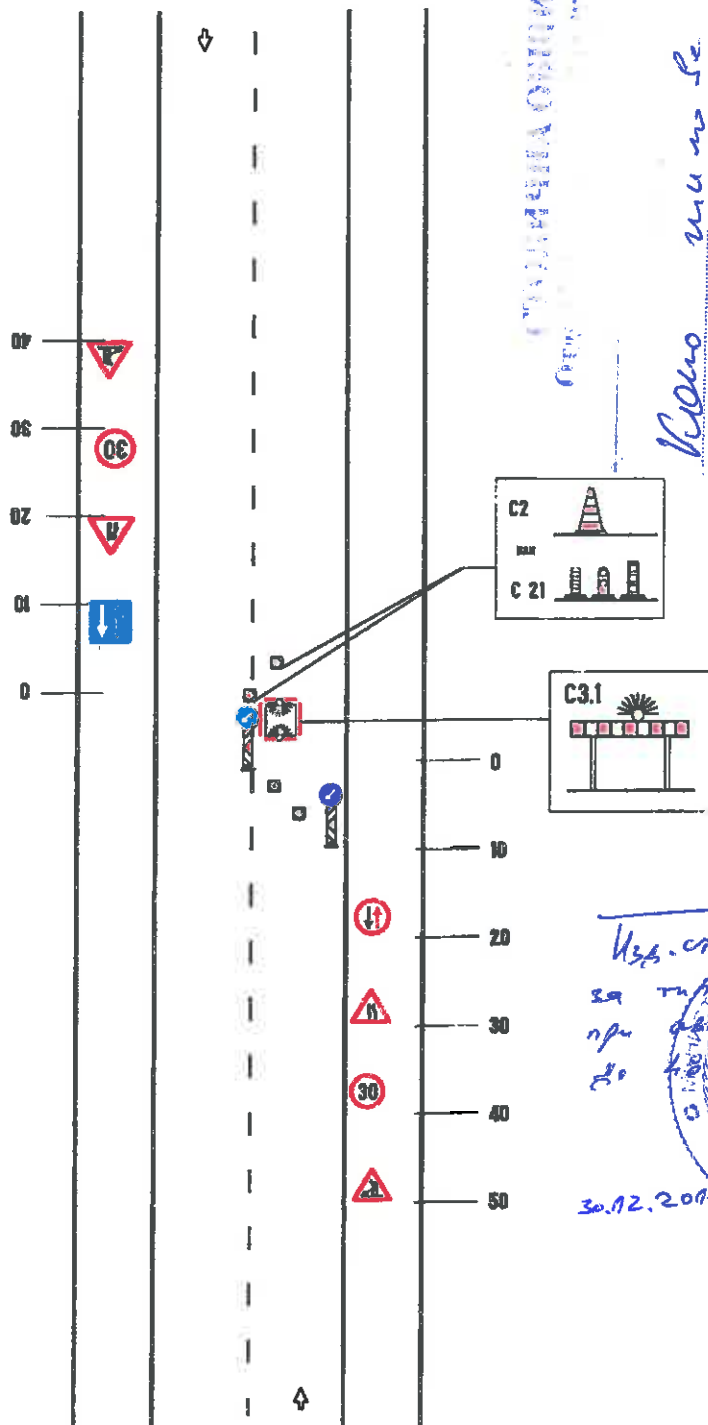
ВЪВЕДИТЕ РАБОТИ

ПРИМЕРНА СХЕМА

Приложение №23
към чл. 60, ал.5

Двулентова двупосочна улица

Отваряне на шахта или капак в пътното платно с широчина на свободното пътно платно, налагаща периодично променящо се еднопосочно движение

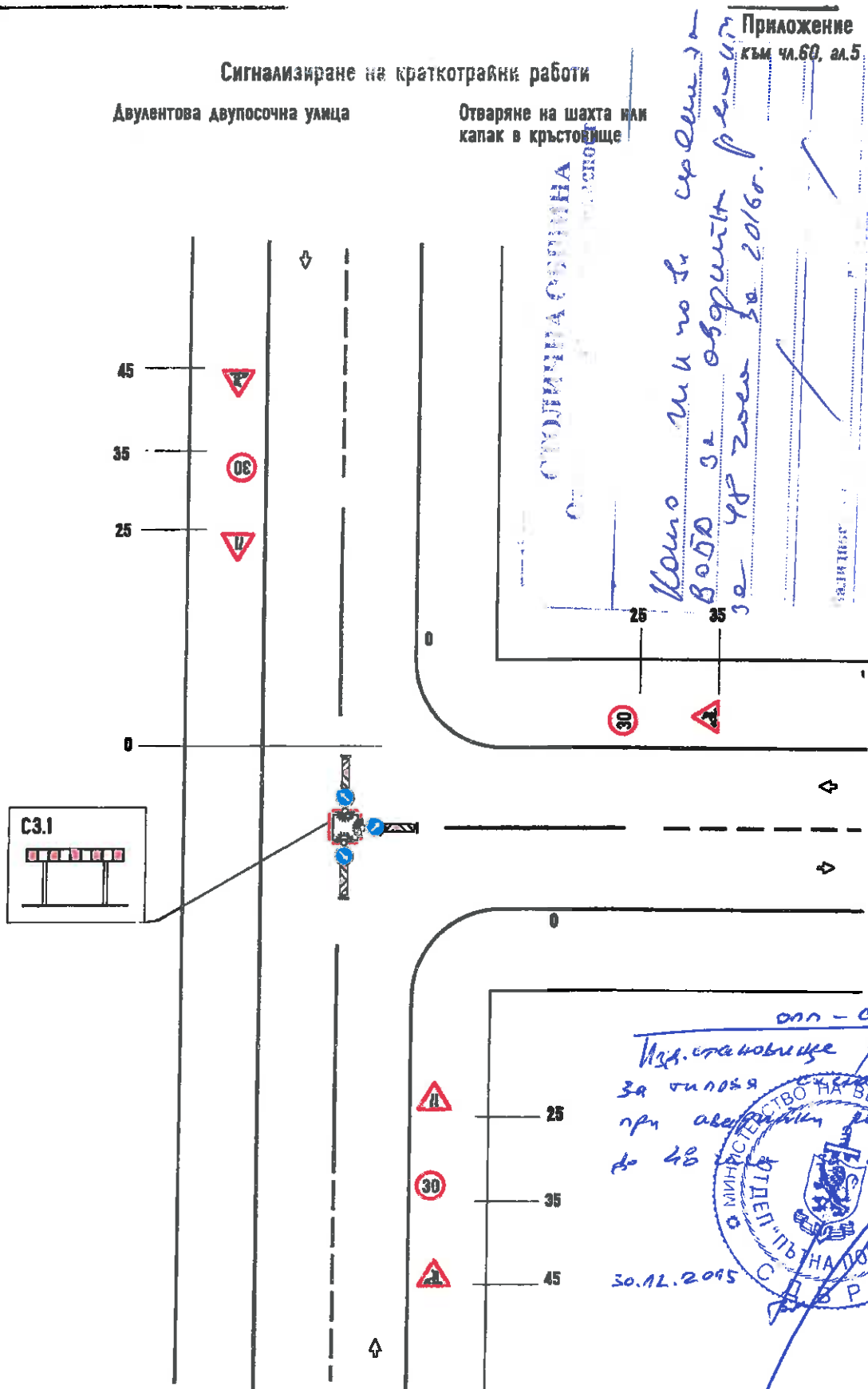


УПЛ - СДВР
ИЗВ. СТАВОВИТЕ ПОД. N=5286/MS
ЗА ТИТЪВО СЪВЕТНИКЪТЪ
ПРИ ОБЩИНСКАТА РЕДАКЦИЯ
ДО КОМУНАЛНАТА РАБОТА.
ОТДЕЛ "ПЪТНА ПОЛИЦИЯ"
С Д В Р
30.12.2001

ПРИМЕРНА СХЕМА

Наредба N3 от 16.08.2010г. за временна организация и безопасност на движението при извършване на строителни и монтажни работи по пътища и улици

ВРЕМЕННА ОРГАНИЗАЦИЯ И БЕЗОПАСНОСТ НА ДВИЖЕНИЕТО



Приложение №24
към чл.60, ал.5

опп - савр
Изд. установище рег. № 5286/15г
за типова шахта за вътрешни работи
при аварийни работи
до 48 работни дни
30.12.2015

ОПРЕДЕЛЕНИЕ НА ПОЛИЦИЯ
ОБЛАСТНА ПОЛИЦИЯ
ОБЛАСТНА ПОЛИЦИЯ
ОБЛАСТНА ПОЛИЦИЯ

14.12.15

14.12.15

ПРИМЕРНА СХЕМА

Наредба N3 от 16.08.2010г. за временна организация и безопасност на движението при извършване на строителни и монтажни работи по пътя и улици

ВРЕМЕННА ОРГАНИЗАЦИЯ И БЕЗОПАСНОСТ НА ДВИЖЕНИЕТО

Сигнализиране на краткотрайни работи.

Четирилентова двупосочна улица без средна разделителна ивица.

Работен участък върху върхната пътна лента

Ограничителни табели С4.3 + С4.3 на обща или отделна пътна лента. Надалеко от оста на пътя със разстояние по по-малко от 50м съгласно чл.40, ал.5

С 2 Конуси
или
С 21 Пътни ограничители
Надалеко от оста на пътя през 50м. Напречно на оста на пътя - през 40м. на оста и през 30м. на външната

Приложение №25
към чл. 61, ал. 2

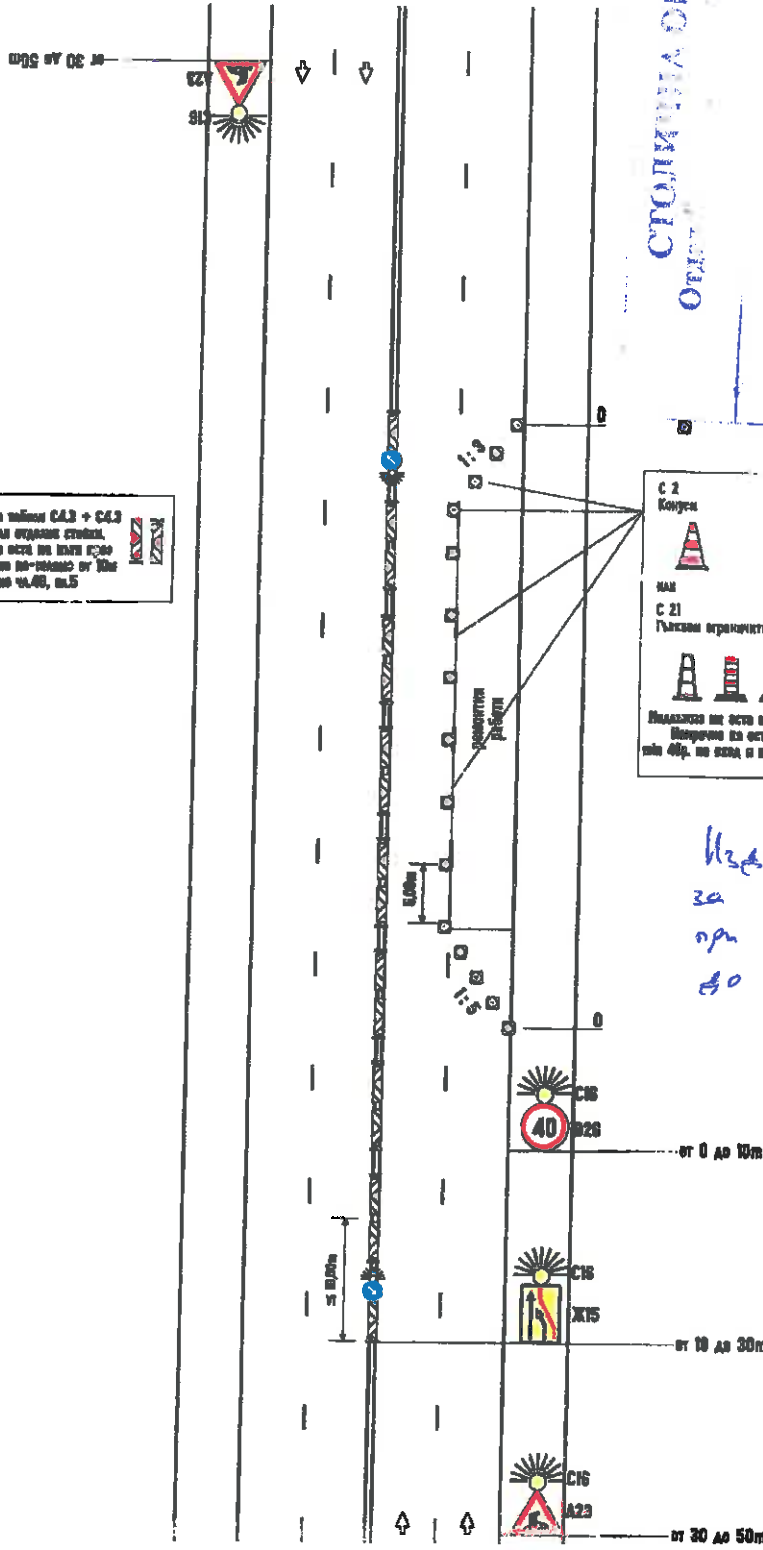
ДО

Сигнализиране

14.12.15

0117-СДБР

Изд. становище № S286/15.
за тилвова
при ава
до 48



ПРИМЕРНА СХЕМА

Приложение №26
към чл. 61, ал. 2

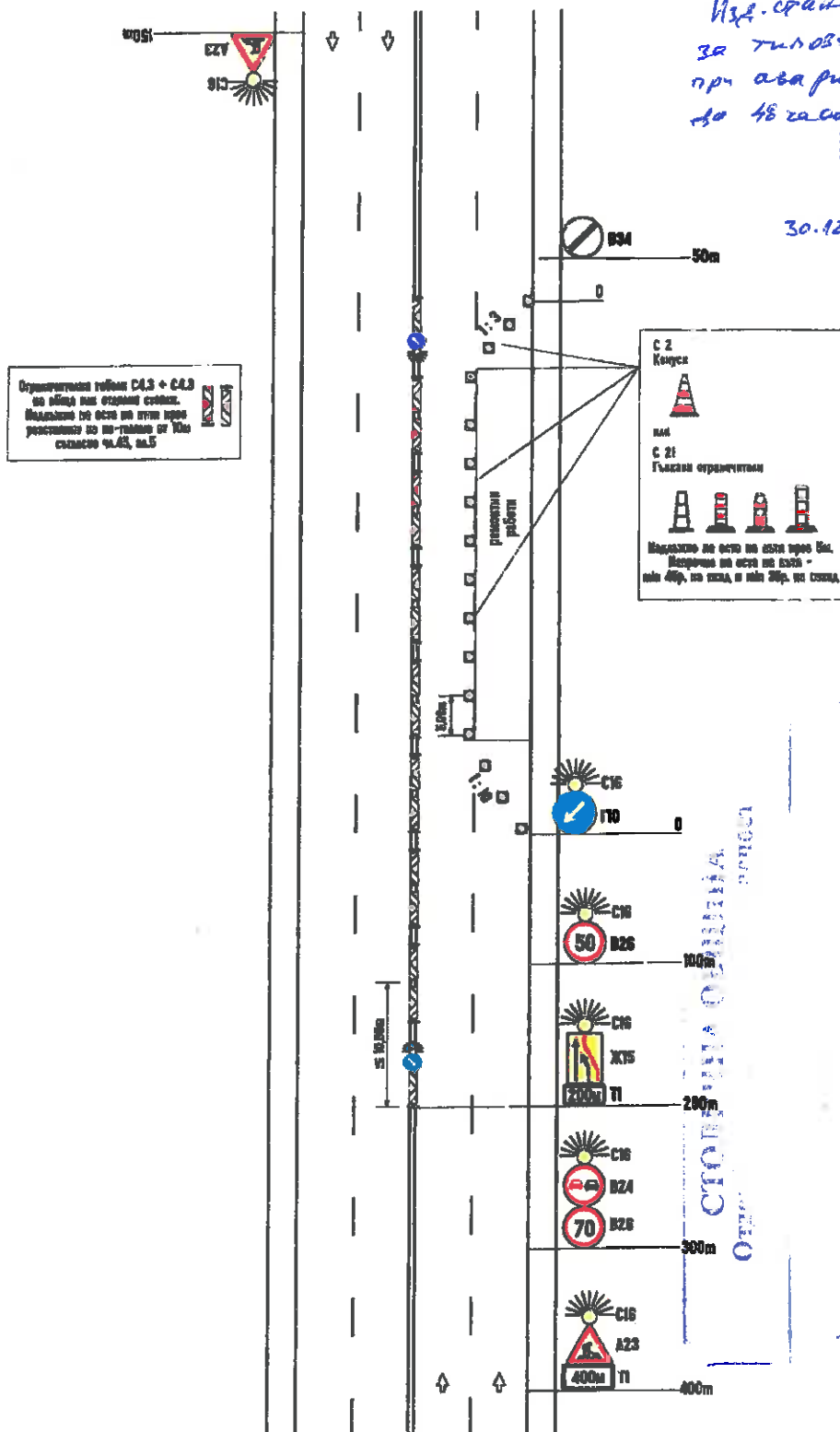
**Четирилантов двупосочен път
без средна разделятелна ивица.**

онн - едвр

Изд. специальное по № 5286/151
30 т. 1039
пр. аба ричи
до 48 за сд



30.12.2011



Plans with no space 12-20150
no objection permit of 48
Total 32 20160.

BATTION

Figure 1:

14. 15.

ПРИМЕРНА СХЕМА

Наредба №3 от 16.08.2010г. за временна организация и безопасност на движението при извършване на строителни и монтажни работи по пътища и улици

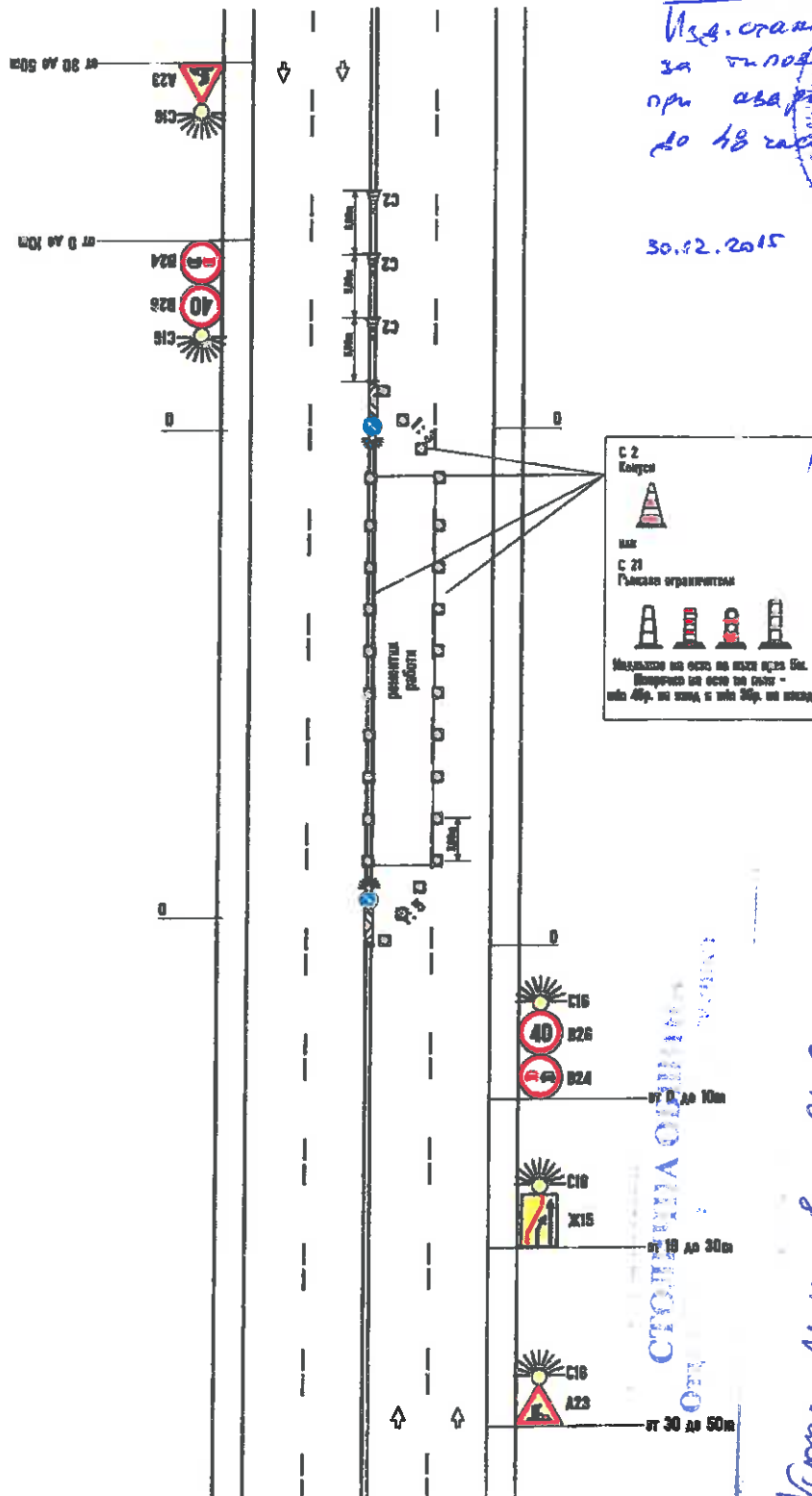
ВРЕМЕННА ОРГАНИЗАЦИЯ И БЕЗОПАСНОСТ НА ДВИЖЕНИЕТО

Приложение №27
към чл. 61, ал. 3

Сигнализиране на краткотрайни работи.

Четирипосочна двупосочна улица
без средна разделителна ивица.

Работен участък върху
вътрешната пътна лента



Изд. от 16.08.2010г. по 5286/15.
за типови схеми за ВДБД
при аварийни работи
до 48 часа за 2016г.
30.02.2015

Всички типови схеми за
ВДБД за аварийни
работи до 48 часа за
2016г.

Валиднос

Заверил:

14 12 15

ПРИМЕРНА СХЕМА

Наредба N3 от 16.08.2010г. за временна организация и безопасност на движението при извършване на строителни и монтажни работи по пътища и улици

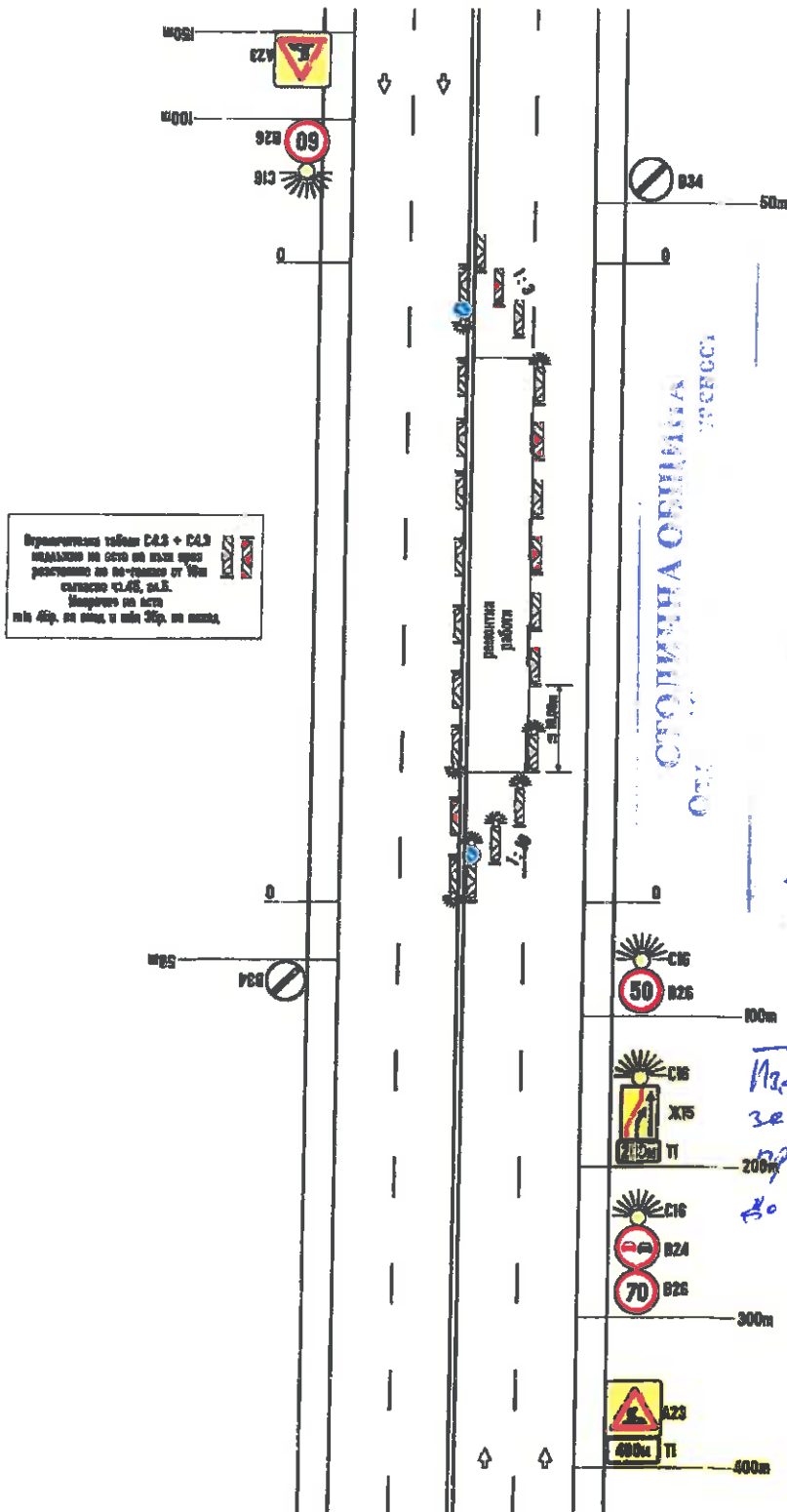
ВРЕМЕННА ОРГАНИЗАЦИЯ И БЕЗОПАСНОСТ НА ДВИЖЕНИЕТО

Приложение №28
към чл. 61, ал. 3

Сигнализиране на краткотрайни работи.

Четирилентов двулосочен път
без средна разделителна ивица

Работен участък върху
вътрешната пътна лента



Като чини съвместно
за 48 часа работи
до 48 часа работи

Ватикан

Заверил:

14.12.15

отп - сдвр
Изд. отакониче рел. № 5286/15
за типа система за работи
при аварийни ремонти
до 48 часа работи
30.12.2015 С Д В Р

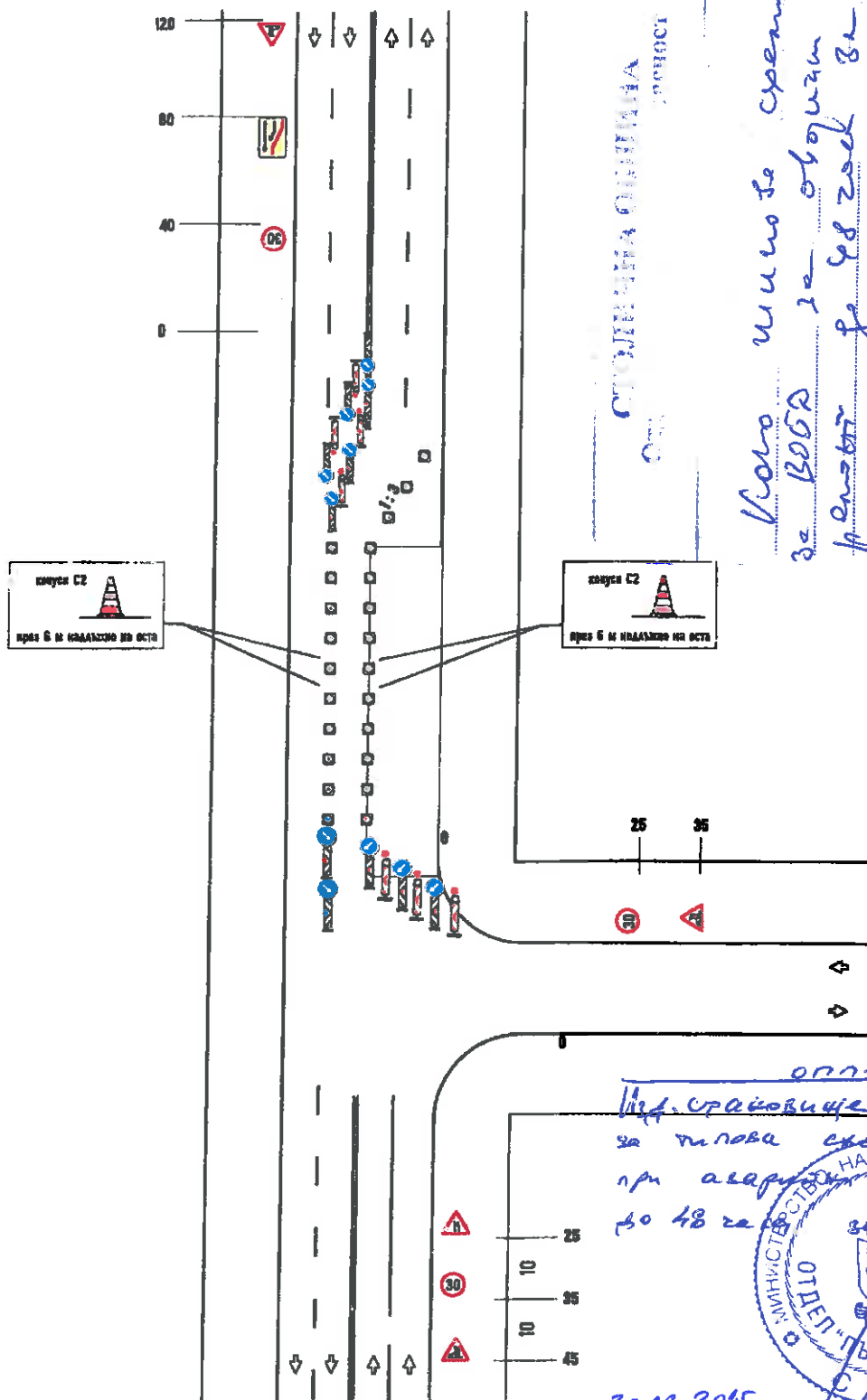


Наредба N3 от 16.08.2010г. за временна организация и безопасност на движението при извършване на строителни и монтажни работи по пътища и улици

Приложение №29
към чл. 61, ал.5

Гирялентова двупосочна улица
без средна разделителна ивица

Работен участък върху половината пътно платно непосредствено до кръстовище



Вино много спешно
за БООД на обогриван
паметник за 482000 за

June

перейти:

14. 12. 1971

077-СДЗР
Изд. Ураковиче рег. № 5286/157
за тлова есења за 806р
при акад. на вѣстѣн
до 48 за 3
30.10.1967



30.12.2015

ПРИМЕРНА СХЕМА

Наредба N3 от 16.08.2010г. за временна организация и безопасност на движението при извършване на строителни и монтажни работи по пътяща и улици

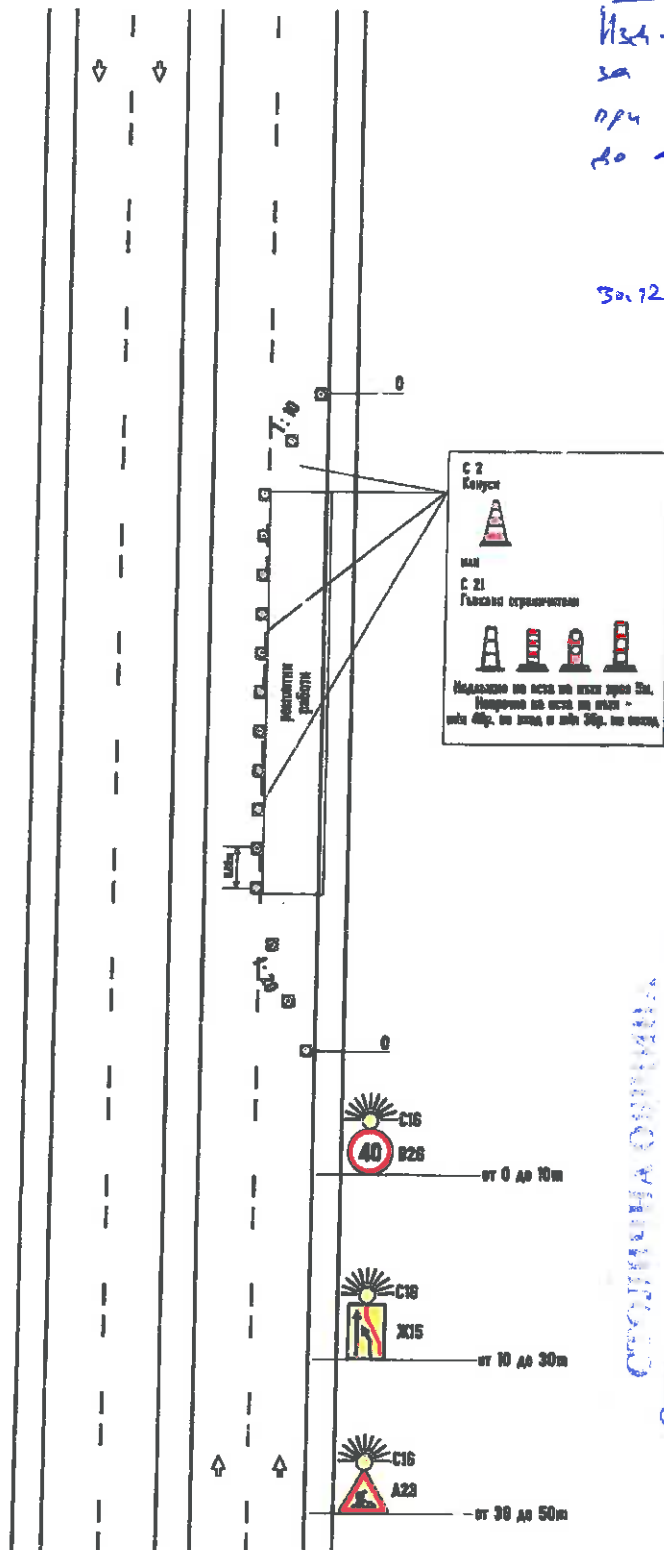
ВРЕМЕННА ОРГАНИЗАЦИЯ И БЕЗОПАСНОСТ НА ДВИЖЕНИЕТО

Приложение N°30
към чл. 62

Сигнализиране на краткотрайни работи.

Улица със средна разделителна ивица.

Работен участък върху външната пътна лента



опп - сдвср
Изд. сграднище рег. № 5286/15,
за тилора схема за вобд,
при аварията
до 48 часа
30.12.2015
ОТДЕЛ "ПЪТНА ПОЛИЦИЯ"
НА МВР

ОТДЕЛ "ПЪТНА ПОЛИЦИЯ"
НА МВР

Ваня Милова срещу вобд
св. пътн. редовити
се 2016г.

17.12.15
Абб

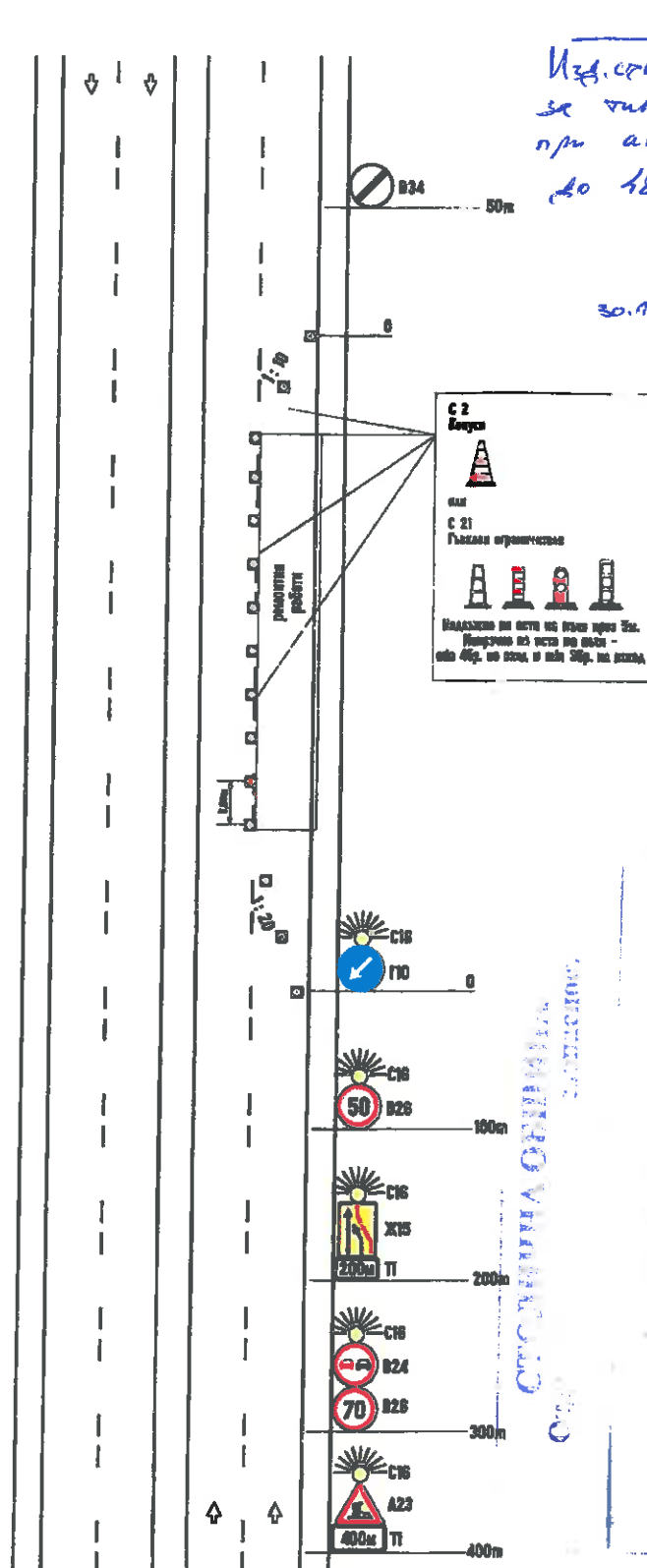
ПРИМЕРНА СХЕМА

Наредба N3 от 16.08.2010г. за временна организация и безопасност на движението при извършване на строителни и монтажни работи по пътна и в улици

ВРЕМЕННА ОРГАНИЗАЦИЯ И БЕЗОПАСНОСТ НА ДВИЖЕНИЕТО

Приложение N°31
към чл. 62

Сигнализиране на краткотрайни работи.
дна разделителна ивица. Работен участък върху външната пътна лента



анн - СДВР
Изд. сп. новини рег. № 5286/15г.
за типова схема за ВОВД
при аварийни работи
до 18 часа
30.12.2016

ОБЛАСТНО УПРАВЛЕНИЕ НА ВЪТРЕШНИ РАБОТИ
ОТДЕЛ "ПЪТНА ПОЛИЦИЯ"
СДВР

Всички работи свързани с ВОВД се обвързват с работите до 18 часа за 2016г.

14 12 15

14 12 15

ПРИМЕРНА СХЕМА

Наредба №3 от 16.08.2010г. за временна организация и безопасност на движението при извършване на строителни и монтажни работи по пътята и улици

ВРЕМЕННА ОРГАНИЗАЦИЯ И БЕЗОПАСНОСТ НА ДВИЖЕНИЕТО

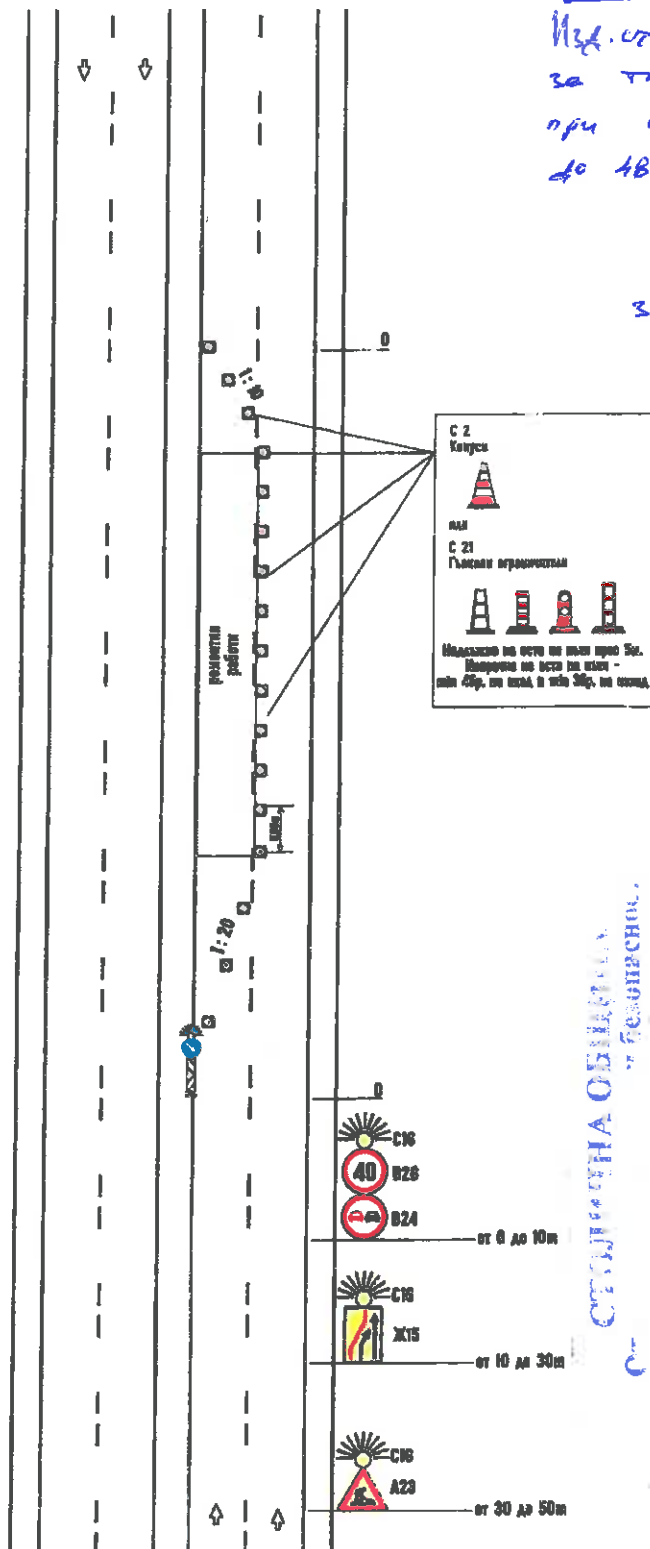
Приложение №32

към чл. 62

Сигнализиране на краткотрайни работи.

Улица със средна разделителна ивица.

Работен участък върху вътрешната пътна лента



опн-свср
Изд. установиле рел. №5286/15.
за типови схема за ВОВ
при аварийни ремонти
до 48 часа за 2016г.

30.12.2015

Курса ми може сред за ВОВ
и обзавеждане работи
за 2016г.

СТАНОВИЩА ОБЩЕСТВО
и безопасност.

Водител:

14

12 20 15

14

ПРИМЕРНА СХЕМА

Наредба N3 от 16.08.2010г. за временна организация и безопасност на движението при извършване на строителни и монтажни работи по пътя и в улици

ВРЕМЕННА ОРГАНИЗАЦИЯ И БЕЗОПАСНОСТ НА ДВИЖЕНИЕТО

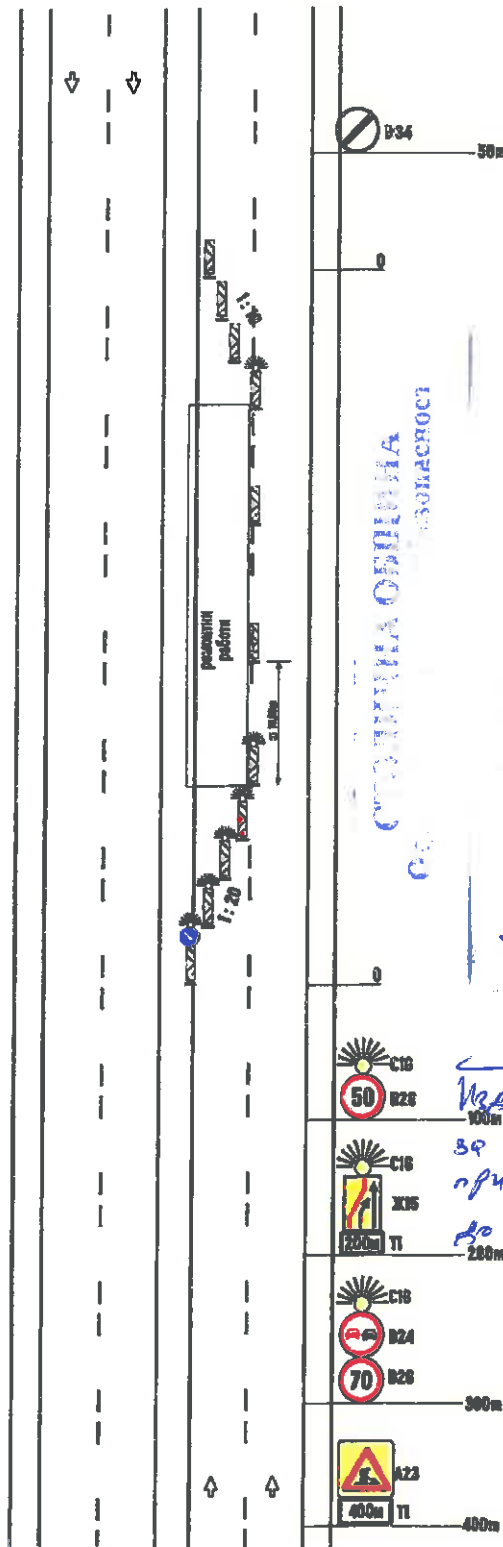
Приложение №33
към чл. 62

Сигнализиране на краткотрайни работи.

Път със средна разделителна ивица.

Работен участък върху вътрешната пътна лента

Временното табело С43
поддържа на ниво на 20м от
разстояние от по-малко от 10м
където е чл. 62, ал. 2.
Използване на таб.
на 40м от пътя и на 20м от края



ОТДЕЛНА ОБЩИНА
БЕЗОПАСНОСТ

Корно милово срем
за 60523е оворнен
ренис р 48 часа
2016г.

Валиди:

14.12

15

2016



Изд. от 16.08.2010г. за временна организация и безопасност на движението при извършване на строителни и монтажни работи по пътя и в улици

30.12.2015

НАД. ОРГАНИЗАЦИЯ НА ДВИЖЕНИЕТО

НА ВЪТРЕШНА ПЪТНА ЛЕНТА

до 48 часа

30.12.2015

